



# POLIPASTOS ELÉCTRICOS DE CABLE SPACEMASTER® SX

Con casi un siglo de experiencia, nuestros productos de polipastos eléctricos de cable lideran la industria en innovación, rendimiento y fiabilidad. Respalamos nuestros productos con un software propietario de última generación, soporte y experiencia. Descubra por qué R&M Materials Handling es la elección ideal para su próximo polipasto o grúa.



# RISE ABOVE™





# POLIPASTOS DE CABLE SPACEMASTER® SX

El Spacemaster® SX representa un diseño innovador que incluye un tambor de gran diámetro, lo que permite que los polipastos Spacemaster® SX tengan la menor altura libre en la industria, al mismo tiempo que reduce el desgaste de la cable y el desplazamiento del gancho.

Las configuraciones estándar incluyen diseños de altura normal, altura baja y carros de doble viga. Los polipastos en clasificaciones de toneladas cortas o métricas cumplen con una amplia variedad de requisitos de aplicación:

- HMI-Certified<sup>SM</sup>
- Capacidades de 1/2 a 80 toneladas (500 a 80,000 kg)
- Elevaciones desde 13 hasta 320 pies (4 a 100 m) y más
- Rango de velocidad de elevación de 10/1.5 a 62/10 pies por minuto (3/0.5 a 19/3 metros por minuto)
- Suministro de energía de 208, 230, 460, 575/3/60 o 380/3/50
- Con una sola o doble ramificación de cable
- Pintura epoxi de dos componentes
- Clasificación CSA C/US para gabinetes eléctricos
- Gabinetes eléctricos de elevación con clasificación NEMA 3
- Diseñado para cumplir y exceder los estándares de trabajo ASME H3 o ASME H4 (FEM 1Am, 2m o 3m)



## CARRO COMPACTO

- La mejor solución para grúas de una sola viga
- Su diseño compacto proporciona máxima eficiencia en el espacio

## CARRO PARA ESPACIOS DE ALTURA NORMAL

- Una selección ideal para aplicaciones de monorriel y grúas de brazo

## CARRO PARA DOBLE VIGA

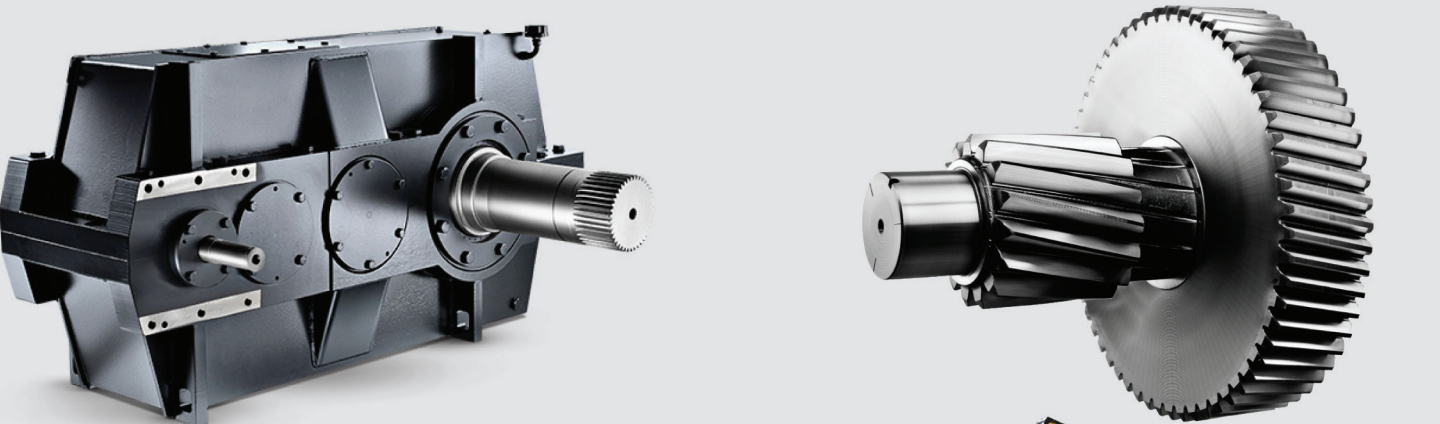
- Mayor espacio libre y altura para aplicaciones de grúas de doble viga

# PROGRAMA RX

¡Nuestros polipastos más comunes y las características opcionales están disponibles a través de nuestro Programa RX de entrega rápida con 2 a 5 días de tiempo de preparación!

# EL PODER DE ELEVACIÓN

El sistema de transmisión es el elemento unificador en el equipo de R&M. Es un paquete integrado de engranajes, motores y controles diseñados y fabricados internamente, específicamente para grúas y movimientos de elevación. Esto le otorga a nuestros polipastos una vida útil más larga y una excelente funcionalidad. Nuestro objetivo es alcanzar los más altos niveles de seguridad y fiabilidad en nuestros componentes claves.



# CERTIFICADO PARA SU TRANQUILIDAD

El polipasto eléctrico de cable Spacemaster® SX cuenta con la marca CSA C/US. CSA International es un Laboratorio de Pruebas Reconocido a Nivel Nacional (NRTL), acreditado por la Administración de Seguridad y Salud Ocupacional (OSHA) para probar y certificar productos según los estándares reconocidos en EE. UU., Canadá e internacionalmente.

La certificación de CSA International también indica que los sitios de fabricación del polipasto eléctrico de cable Spacemaster® SX cumplen con una serie de medidas de conformidad y están sujetos a inspecciones periódicas de seguimiento para verificar dicha conformidad. Estos mismos sitios de fabricación también están certificados por ISO9001.



La garantía de calidad en todo el equipo de R&M es muy importante para nosotros. Todo el equipo se prueba localmente antes de su envío. Las unidades se envían con un certificado de prueba, un manual del propietario y una lista de piezas.

## POLIPASTOS DE APLICACIÓN ESPECIAL Y DE ALTA CAPACIDAD

- Polipasto principal / polipasto auxiliar en un carro común
- Carro birraíl suspendido
- Gancho motorizado
- Controles especializados
- Polipasto birraíl girado 90°
- Uso en exteriores / ambiente polvoriento
- Gran altitud
- Calibres especiales de rieles para el carro
- Carros birraíl de baja conexión







# CONSTRUIDO PARA TU APLICACIÓN

La línea de productos de R&M ofrece el portafolio más amplio disponible en la industria. Nuestra extensa gama de características innovadoras nos permite cubrir casi todas las aplicaciones y entornos de elevación. Cada polipasto está diseñado específicamente para tus necesidades, brindándote el nivel de ingeniería de calidad en el que confías con R&M.



## MANEJO DE CARGA DE PRECISIÓN

Los controles de inversor, a veces llamados variadores de frecuencia (VFD), son dispositivos eléctricos que controlan la velocidad del motor.

Los controles de inversor ControlMaster® ofrecen un mejor rendimiento y prolongan la vida útil del equipo. El frenado dinámico (una técnica de frenado eléctrico en la que la reducción de velocidad es controlada por el inversor) permite que el inversor reduzca la velocidad del motor casi a cero antes de activar el freno, lo que reduce significativamente el desgaste del freno. La aceleración y desaceleración controladas proporcionan arranques y paradas suaves y reducen las corrientes de arranque, disminuyendo el desgaste de los engranajes y el motor, el estrés estructural en los componentes mecánicos, y la oscilación de la carga, lo que lleva a una vida útil más prolongada del equipo y una mayor seguridad.

## SEGURIDAD AL ALCANCE DE TUS MANOS

El monitoreo de polipasto es una característica estándar en cada polipasto Spacemaster SX. El monitoreo de polipasto protege tu equipo de sobrecargas mientras te proporciona información precisa en tiempo real sobre cómo se está utilizando. Hemos aprovechado casi 90 años de experiencia en el negocio de polipastos y grúas para incluir advertencias de servicio útiles que te ayuden a planificar el mantenimiento de rutina. Las funciones de monitoreo no interfieren con el uso de tu polipasto; sin embargo, en caso de sobrecarga o cambio repentino en la carga, es posible bajar las cargas de forma segura al suelo. El HoistMonitor Enclave proporciona conectividad inalámbrica con la aplicación OLI, para que puedas recuperar instantáneamente datos en tiempo real del HoistMonitor desde el suelo sin tiempo de inactividad.

El polipasto de cable Spacemaster® SX lleva la marca CSA con los indicadores “C” y “US”. Esto significa que el producto ha sido certificado por CSA International tanto para los mercados de EE. UU. como de Canadá, conforme a las normas aplicables de EE. UU. y Canadá. CSA International es un Laboratorio de Pruebas Reconocido a Nivel Nacional (NRTL) acreditado por la Asociación de Seguridad y Salud Ocupacional (OSHA) para probar y certificar productos de acuerdo con estándares reconocidos en EE. UU., Canadá e internacionales.

La certificación de CSA International también indica que los sitios de fabricación del polipasto de cable Spacemaster® SX cumplen con una serie de medidas de conformidad y están sujetos a inspecciones de seguimiento periódicas para verificar el cumplimiento. Estos mismos sitios de fabricación también están certificados bajo la norma ISO9001.



## HERRAMIENTAS DIGITALES E INNOVACIÓN

R&M reconoce el importante papel que juegan las herramientas digitales en la industria de grúas y polipastos y trabaja para destacar sobre la competencia con tecnología innovadora. Herramientas digitales como la aplicación Overhead Lifting Information (OLI) y la aplicación TD Drive Tool facilitan más que nunca mantenerse por delante de la competencia y mantener un entorno de trabajo seguro.

La aplicación OLI proporciona acceso inalámbrico en tiempo real a datos sin ningún tiempo de inactividad, en una interfaz más fácil de usar. La aplicación TD Drive Tool te permite visualizar todos los parámetros disponibles (frecuencia de salida, códigos de falla activos y más) directamente desde tu dispositivo móvil.



DISEÑO DEL TAMBOR DE CABLE

Para lograr el máximo rendimiento mientras se reduce el desplazamiento del gancho, R&M ofrece polipastos de una sola ramificación de cable con un diseño de tambor de cable de amplio diámetro.

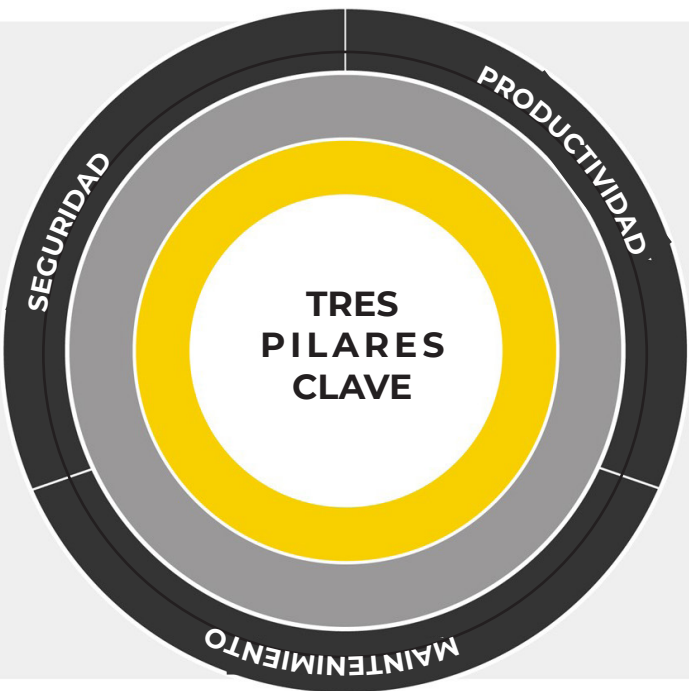
El tambor de cable de amplio diámetro reduce el desplazamiento del gancho a solo 8 mm por metro por pie vertical de elevación, proporcionando a los operadores una precisión de elevación casi vertical, especialmente cuando se considera que la mayoría de los ajustes de colocación ocurren en las últimas pulgadas de una elevación.

El polipasto Spacemaster® SX de R&M, con su tambor de amplio diámetro, permite mayores alturas de elevación y operaciones más precisas en un diseño compacto que ahorra espacio. Debido a que el tambor de cable de amplio diámetro de R&M es más compacto, también se mejora el acercamiento final, lo que significa más espacio útil en el suelo en comparación con grúas con polipastos que tienen tambores de diámetro estrecho y largo.

En la mayoría de los casos, el polipasto de una sola ramificación de R&M cubrirá todas las necesidades de tu aplicación. Si un desplazamiento del gancho de 8 mm por metro por pie vertical de elevación aún no es lo suficientemente preciso, se pueden añadir características adicionales para tener un impacto aún mayor en la eficiencia y productividad.

TRES PILARES CLAVE DEL COSTO TOTAL DE PROPIEDAD Y EL VALOR DE POR VIDA

Cuando la seguridad, la productividad y el mantenimiento preventivo trabajan juntos, tu negocio de manufactura puede experimentar una serie de beneficios que contribuyen a un menor costo total de propiedad. Menos accidentes y lesiones resultan en menores costos, el aumento de la productividad conduce a una mayor eficiencia, y el mantenimiento preventivo ayuda a reducir el tiempo de inactividad y prolonga la vida útil de tus polipastos y grúas.



POLIPASTO DE DEVANADO SENCILLO

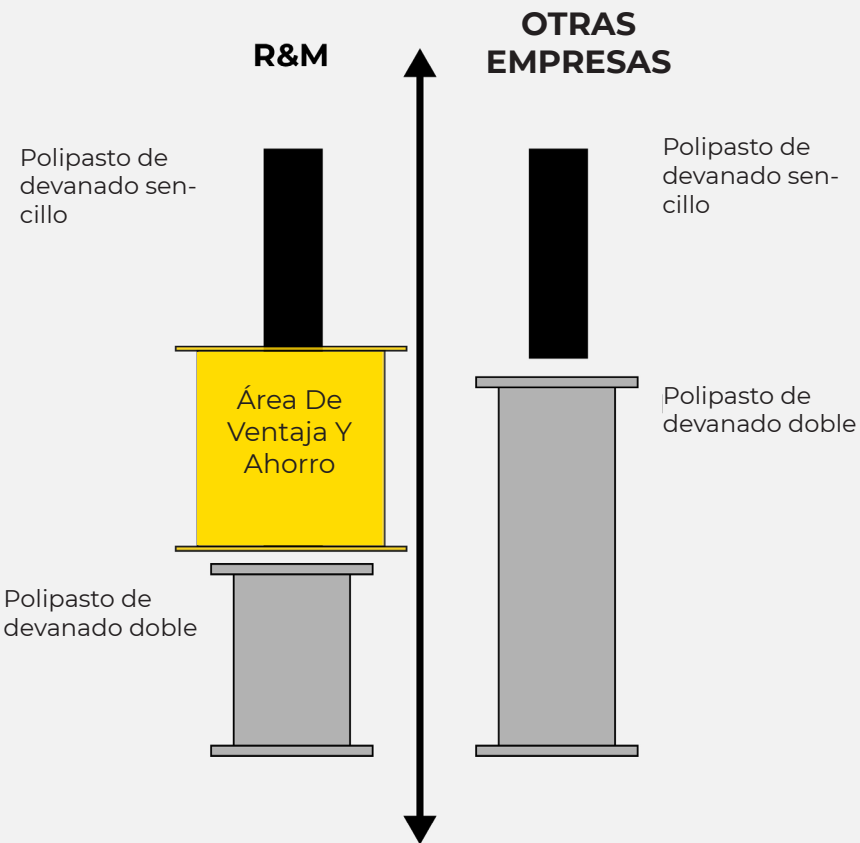
- Menor costo inicial
- Menores costos de mantenimiento
- Más compacto
- Mejor cobertura en el suelo

POLIPASTO DE DEVANADO DOBLE

- Mayor precisión
- Mayores capacidades

CARACTERÍSTICAS ADICIONALES DE R&M

- Controles inteligentes
- Automatización
- Inversores de lazo cerrado
- Micro-velocidades



TRES PILARES CLAVE DEL VALOR DE POR VIDA

Comprender el costo total de tu equipo beneficia a tu proyecto al generar un mejor retorno de inversión y mejorar el rendimiento. Mantener el costo total de propiedad lo más bajo posible es la razón por la cual muchas empresas se preocupan por las temidas decisiones de “reparar o reemplazar” cuando llega el momento de sustituir equipos averiados. Las grúas y polipastos de R&M están diseñados teniendo en cuenta tres pilares clave — seguridad, productividad y mantenimiento — para garantizar un menor costo total de propiedad.

1. Seguridad: Al priorizar la seguridad, puedes proteger a tus empleados y equipos, reducir gastos y aumentar la rentabilidad a largo plazo.
2. Productividad: El mantenimiento preventivo y las inspecciones regulares pueden reducir el riesgo de tiempo de inactividad inesperado y minimizar los costos asociados, mejorando el costo total de propiedad y el valor de por vida de una grúa.
3. Mantenimiento: Mantener una grúa bien cuidada también puede prolongar su vida útil, proporcionando mayor valor con el tiempo y reduciendo la necesidad de reemplazo prematuro, maximizando así tu retorno de inversión.



# PAQUETES DE GRÚAS MODULARES QX

Los paquetes de grúas modulares QX® son paquetes de componentes de grúas pre-ingenierizados y completos que utilizan tecnología de punta. Los variadores de frecuencia son estándar en los movimientos del carro y del puente para arranques y paradas suaves. El cableado enchufable y las conexiones estructurales atornilladas simplifican el ensamblaje. Los paquetes de grúas modulares QX® están equipados con tu elección de un sistema de festón de pista en C o el sistema de electrificación NRGmaster.



## CARACTERÍSTICAS ESTÁNDAR

- Polipasto de cable Spacemaster® SX
- Diseño de suspensión superior o inferior
- Controlador de péndulo ergonómico PRQ
- Controlador de radio opcional RaCon® ARC
- Sistema de monitoreo de carga HoistMonitor® o HoistWatch
- Controles de inversor estándar para carro y puente
- Conexiones enchufables para fácil ensamblaje y mantenimiento
- Suministros de energía de 208, 230, 460 o 575/3/60, así como 380/3/50
- Todos los componentes están aprobados por CSA C/US

## SISTEMA DE FESTÓN DE PISTA EN C

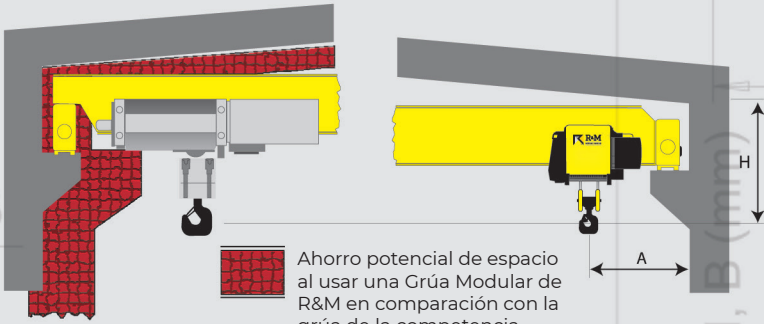
- Los cables planos de PVC están listados por UL y CSA C/US
- Suspendido de una pista en C de acero galvanizado
- Todos los movimientos de la grúa pueden controlarse desde una conveniente estación de botones enchufable
- La pista en C independiente para la estación de control permite que el operador se posicione a una distancia segura de la carga

## ESPACIOS LIBRES DEL SPACEMASTER SX = AHORRO DE ESPACIO EN NUEVAS CONSTRUCCIONES

Espacios libres incomparables - Menor costo operativo - Máxima flexibilidad

Construyendo Con La Grúa De Otro Fabricante

Construyendo con el Festón de Pista en C de R&M



Ahorro potencial de espacio al usar una Grúa Modular de R&M en comparación con la grúa de la competencia

A: Distancia del gancho a la pared  
H: Distancia del gancho al techo

\*Las conexiones enchufables no están disponibles para algunos entornos y características.

# SISTEMA DE ELECTRIFICACIÓN NRGMASTER

La grúa de cadena de energía NRGmaster cuenta con nuestro innovador festón NRGmaster y el controlador de radio RaCon® ARC para ofrecer la mejor cobertura de piso y facilidad de operación. La grúa de cadena de energía NRGmaster te ayuda a lograr los mejores espacios libres de la grúa y cobertura del piso de trabajo, mientras reduce las preocupaciones de mantenimiento asociadas con los festones tradicionales de pista en C.

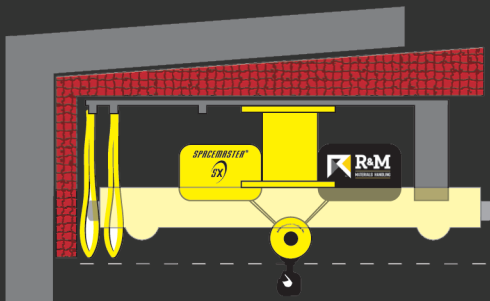


## Sistema de Electrificación NRGmaster = El Mayor Ahorro de Espacio en Nuevas Construcciones

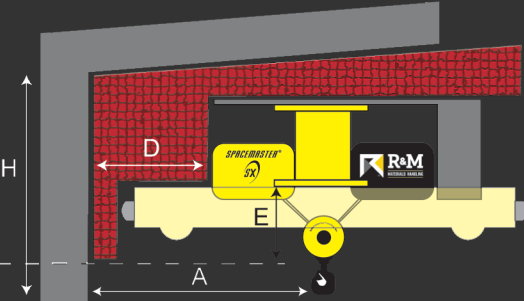
- Espacios libres incomparables – El área del piso debajo de tu nueva grúa ahora puede usarse de manera más eficiente
- Mejores dimensiones del gancho a la pared (A) en comparación con la competencia.
- Menor altura de techo / altura máxima de elevación – El diseño de tu nuevo edificio puede ser más pequeño y funcional, ofreciéndote ahorros en la construcción inicial. Mejores dimensiones del gancho al techo (H) en comparación con la competencia.
- Menores costos operativos – Ahorros continuos en gastos de calefacción y/o aire acondicionado durante la vida útil de tu edificio.
- Máxima flexibilidad – El diseño de la planta y la planificación del flujo de materiales están optimizados.

Figura 1. Festón de Pista en C

Figura 2. Sistema de Electrificación NRGmaster



Ahorro potencial de espacio al usar el paquete de grúa modular QX de R&M en comparación con las grúas de la competencia (Figura 1) y el ahorro de espacio adicional en comparación con las grúas con sistema de festón estándar de pista en C (Figura 2).



A. Disminución de la distancia del gancho a la pared (en comparación con grúas de festón de pista en C)  
D. Aumento de la distancia interna del vano a la pared (sin obstrucción del festón)  
E. Menos obstrucciones del piso a la viga (sin cables colgantes)  
H. Disminución de la distancia del gancho al techo (en comparación con grúas de la competencia)





## RISE ABOVE CON R&M MATERIALS HANDLING, INC.

R&M ha estado innovando desde 1929. Con nuestra herencia de innovación, nuestros productos de polipastos de cable y cadena han establecido consistentemente los estándares de la industria de grúas. Nuestras soluciones de vanguardia te ayudarán a superar tus desafíos en el manejo de materiales. Mereces el mejor rendimiento posible; ¡déjanos ayudarte a lograrlo!

R&M Materials Handling, Inc. puede modificar o enmendar las especificaciones técnicas aquí identificadas en cualquier momento, con o sin previo aviso.

R&M Materials Handling, Inc. es un orgulloso miembro de las siguientes organizaciones:



R&M Materials Handling, Inc. | 4400 Gateway Boulevard, Springfield, Ohio 45502 | 1-800-955-9967  
www.rmhoist.com | © 2025 R&M Materials Handling, Inc. | Bulletin #SX-ES 08/27/2025